

KATROMER

K E R A T I N

+

PLUS

1+1/5

HAIR COLOR
Formulated By CARASA
SPAIN

NATURAL	P-1
طبیعی	
INTENSIVE NATURAL	P-2
طبیعی قوی	
SMOKY	P-3
دودی	
MEN COLORS -GOLDEN	P-4
طلایی-رنگ موی مردانه	
MATT	P-5
زیتونی	
Beige- COPPER-ASH	P-6
خاکستری-مسی-بژ	
CARAMEL-CHOCOLATE-SANDY	P-7
شنی-شکلاتی-کاراملی	
TOBACCO-COCOA	P-8
کاکائویی-تنباکویی	
HAZELNUT- VIOLET	P-9
شرابی - فندقی	
CHERRY-HONEY	P-10
عسلی - آلبالویی	
NESCAFE- MAHOGANY	P-11
ماهاگونی-نسکافه ای	
SUPER BLEACHING- PEARL- HIGHLIGHT	P-12
هایلایت - مرواریدی- سوپر روشن کننده	
LUXURY	P-13
لوکس	
PERFECT	P-14
حرفه ای	
VARIATION	P-15
واریاسیون	
PASTEL	P-16
پاستیل	

KATRÖMÉR
1+1/5

PLUS



PLUS
KATROMER

KATROMER

HAIR COLOR

NATURAL

طبیعی

طبیعیه



N1
1.0

Black
مشکی
اسود



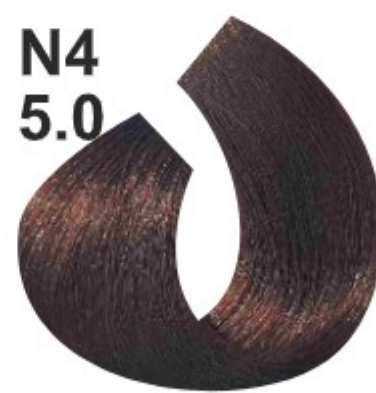
N2
3.0

Dark Brown
قهوه ای تیره
بنی غامق



N3
4.0

Medium Brown
قهوه ای متوسط
بنی متوسط



N4
5.0

Light Brown
قهوه ای روشن
بنی فاتح



N5
6.0

Dark Blonde
بلوند تیره
اشقر غامق



N6
7.0

Medium Blonde
بلوند متوسط
اشقر متوسط



N7
8.0

Light Blonde
بلوند روشن
اشقر فاتح



N8
9.0

Extra Light Blonde
بلوند خیلی روشن
اشقر جداً فاتح



N9
9 1/2

Platinum Blonde
بلوند پلاتینه
اشقر پلاتینی



N10
10.0

Extra Light Platinum Blonde
بلوند پلاتینه خیلی روشن
اشقر پلاتینی جداً فاتح

KATROMER

HAIR COLOR

INTENSIVE NATURAL طبعیه اشداً طبیعی قوی



Intensive Light Brown
قهوه ای روشن قوی
بنی فاتح اشدا



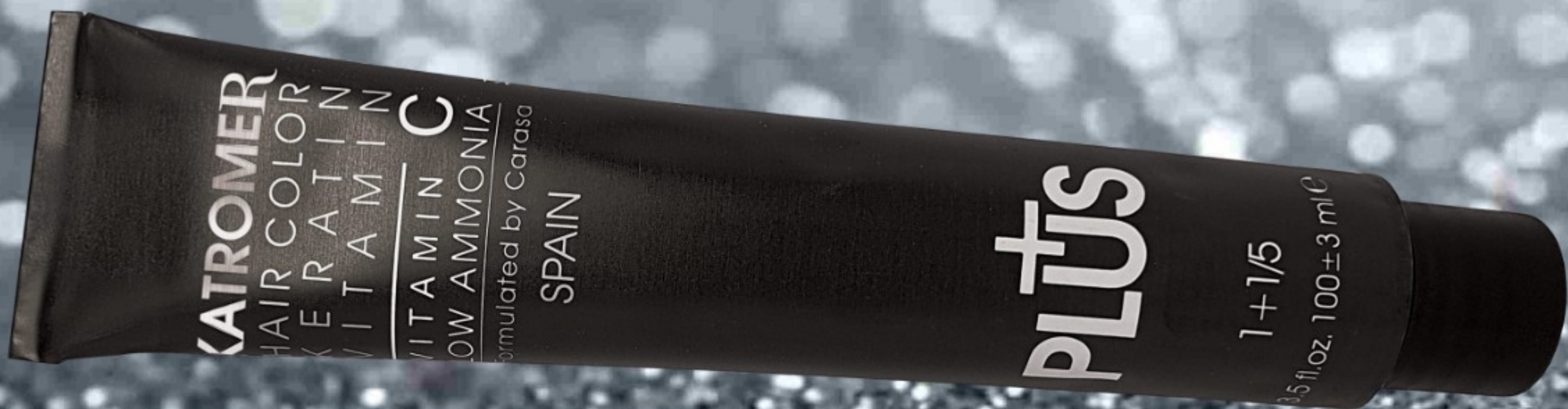
Intensive Dark Blonde
بلوند تیره قوی
اشقر غامق اشدا



Intensive Medium Blonde
بلوند متوسط قوی
اشقر متوسط اشدا



Intensive Light Blonde
بلوند روشن قوی
اشقر فاتح اشدا



KATROMER

HAIR COLOR

دودی دخانی SMOKY



C1
1.1

Blue Black
مشکی پرکلاغی
اسود ارزق



C2
3.1

Dark Smoky Brown
قهوه ای دودی تیره
بنی دخانی غامق



C3
4.1

Medium Smoky Brown
قهوه ای دودی متوسط
بنی دخانی متوسط



C4
5.1

Light Smoky Brown
قهوه ای دودی روشن
بنی دخانی فاتح



C5
6.1

Dark Smoky Blonde
بلوند دودی تیره
اشقر دخانی غامق



C6
7.1

Medium Smoky Blonde
بلوند دودی متوسط
اشقر دخانی متوسط



C7
8.1

Light Smoky Blonde
بلوند دودی روشن
اشقر دخانی فاتح



C8
9.1

Extra Light Smoky Blonde
بلوند دودی خیلی روشن
اشقر دخانی جدا فاتح



C10
10.1

Platinum Smoky Blonde
بلوند دودی پلاتینه
اشقر دخانی پلاتینی

KATROMER

HAIR COLOR



MEN COLORS

الرجال رنگ موی مردانه



MF1

Natural Black
مشکی طبیعی
اسود



MF2

Dark Brown
قهوه ای تیره
بنی غامق

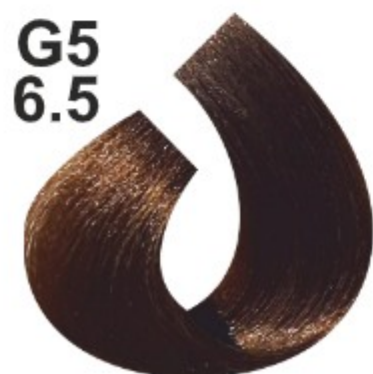


MF3

Smoky Brown
قهوه ای دودی
بنی دخانی

GOLDEN

ذهبی طلایی



G5
6.5

Dark Golden Blonde
بلوند طلایی تیره
اشقر ذهبی غامق



G6
7.5

Medium Golden Blonde
بلوند طلایی متوسط
اشقر ذهبی متوسط



G7
8.5

Light Golden Blonde
بلوند طلایی روشن
اشقر ذهبی فاتح



G8
9.5

Extra Light Golden Blonde
بلوند طلایی خیلی روشن
اشقر ذهبی جدا فاتح



G10
10.5

Golden Platinum Blonde
بلوند طلایی پلاتینه
اشقر ذهبی پلاتینی

KATROMER

HAIR COLOR



MATT مائل للزيتوني زيتوني



M4
5.3

Light Matt Brown
قهوه ای زيتوني روشن
بنی فاتح مائل للزيتوني



M5
6.3

Dark Matt Blonde
بلوند زيتوني تيره
اشقر غامق مائل للزيتوني



M6
7.3

Medium Matt Blonde
بلوند زيتوني متوسط
اشقر متوسط مائل للزيتوني



M7
8.3

Light Matt Blonde
بلوند زيتوني روشن
اشقر فاتح مائل للزيتوني



M8
9.3

Extra Light Matt Blonde
بلوند زيتوني خیلی روشن
اشقر جدا فاتح مائل للزيتوني



M10
10.3

Platinum Matt Blonde
بلوند زيتوني پلاتينه
اشقر پلاتيني مائل للزيتوني

KATROMER

HAIR COLOR

CAMEL کرمیل کاراملی



Medium Caramel Blonde
بلوند کاراملی متوسط
اشقر کرمیل متوسط



Vanilla
وانیلی
الفانلیا

CHOCOLATE شکلاتی شوکولاته



Light Chocolate Brown
قهوه ای شکلاتی روشن
بنی شوکولاته فاتح



Dark Chocolate Blonde
بلوند شکلاتی تیره
اشقر شوکولاته غامق



Medium Chocolate Blonde
بلوند شکلاتی متوسط
اشقر شوکولاته متوسط



Light Chocolate Blonde
بلوند شکلاتی روشن
اشقر شوکولاته فاتح

SANDY رملی شنی



Dark Sandy Blonde
بلوند شنی تیره
اشقر رملی غامق



Light Sandy Blonde
بلوند شنی روشن
اشقر رملی فاتح



KATROMER

HAIR COLOR

BEIGE بیجی بژ



6.51

Dark Beige Blonde
بلوند بژ تیره
اشقر بیجی غامق



8.51

Light Beige Blonde
بلوند بژ روشن
اشقر بیجی فاتح



10.51

Platinum Beige Blonde
بلوند بژ پلاتینه
اشقر پلاتینی بیجی

COPPER نحاسی مسی



K4
5.4

Light Copper Brown
قهوه ای مسی روشن
بنی نحاسی فاتح



K6
7.4

Medium Copper Blonde
بلوند مسی متوسط
اشقر نحاسی متوسط

ASH رمادی خاکستری



A6
7.2

Medium Ash Blonde
بلوند خاکستری متوسط
اشقر رمادی متوسط



A7
8.2

Light Ash Blonde
بلوند خاکستری روشن
اشقر رمادی فاتح



A8
9.2

Extra Light Ash Blonde
بلوند خاکستری خیلی روشن
اشقر رمادی جدا فاتح



A10
10.2

Platinum Ash Blonde
بلوند خاکستری پلاتینه
اشقر رمادی پلاتینی



KATROMER

HAIR COLOR



تبغی تنباکویی TOBACCO

کاکائو کاکائویی COCOA



Tobacco Brown
قهوه ای تنباکویی
بنی تبغی



Light Tobacco Blonde
بلوند تنباکویی روشن
اشقر تبغی فاتح



Platinum Tobacco Blonde
بلوند تنباکویی پلاتینه
اشقر پلاتینی تبغی



Light Cocoa Brown
قهوه ای کاکائویی روشن
بنی کاکائو فاتح



Medium Cocoa Blonde
بلوند کاکائویی متوسط
اشقر کاکائو متوسط



Light Cocoa Blonde
بلوند کاکائویی روشن
اشقر کاکائو فاتح

HAZELNUT

بندقى فندقى

6.475



Dark Hazelnut Blonde
بلوند فندقى تيره
اشقر بندقى غامق

8.475



Light Hazelnut Blonde
بلوند فندقى روشن
اشقر بندقى فاتح

VIOLET

بنفسجى شرابى

V3
4.20



Medium Violet
شرابى متوسط
بنفسجى متوسط

V4
5.20



Light Violet
شرابى روشن
بنفسجى فاتح

V5
6.20



Dark Violet Blonde
بلوند شرابى تيره
اشقر بنفسجى غامق



KATROMER

HAIR COLOR

KATROMER

HAIR COLOR

HONEY عسلى عسلى

CHERRY الكرزى آلبالويى



H5
6.54
Dark Honey Blonde
بلوند عسلى تيره
اشقر عسلى غامق



H7
8.54
Light Honey Blonde
بلوند عسلى روشن
اشقر عسلى فاتح



H10
10.54
Honey Milk
شير عسلى
الحليب عسلى



5.66
Light Cherry
آلبالويى روشن
الكرزى فاتح



6.66
Dark Cherry Blonde
بلوند آلبالويى تيره
اشقرالكرزى غامق



KATROMER

HAIR COLOR

NESCAFE نسکافه ای نسکافه

MAHOGANY ماهاگونی ماهاگونی تیره



6.751

Dark Nescafe Blonde
 بلوند نسکافه ای تیره
 اشقر نسکافه غامق



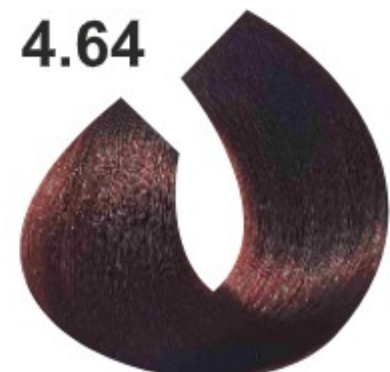
7.751

Light Nescafe Blonde
 بلوند نسکافه ای روشن
 اشقر نسکافه فاتح



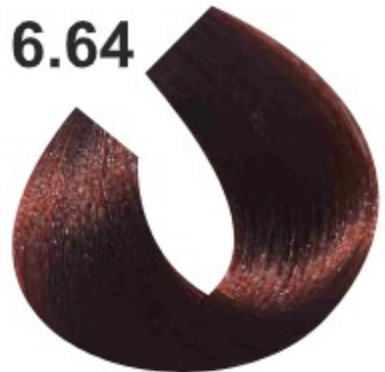
8.751

Milk Nescafe
 شیر نسکافه
 الحلیب نسکافه



4.64

Medium Mahogany
 ماهاگونی متوسط
 ماهاگونی متوسط



6.64

Dark Mahogany Blonde
 بلوند ماهاگونی تیره
 اشقر ماهاگونی غامق

SUPER BLEACHING سوپر ابيض الفتيح سوپر روشن کننده

90.00



Ice
يخى
المنجمد

90.01



Silver
نقره اى
فضى

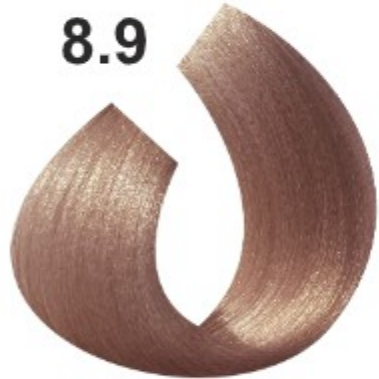
90.02



Philly Ivory
عاج فيلى
فيلى العاج

PEARL اللولو مرواريدى

8.9



Light Pearl Blonde
بلوند مرواريدى روشن
اشقر اللولو فاتح

9.9



Very Light Pearl Blonde
بلوند مرواريدى خيلى روشن
اشقر اللولو جدا فاتح

KATROMER
HAIR COLOR
For Fashion Girl

HIGHLIGHT هايلايت هايلايت

12.0



Super Platinum Blonde
سوپر پلاتين بلوند
اشقر سوپر پلاتينى

12.1



Active Silver
نقره اى اکتيو
فضى الفعال

12.3



Polar Matt Blonde
بلوند زيتونى قطبى
اشقر الزيتونى القطبيه

12.8



Crystal Blonde
بلوند كريستالى
اشقر كريستال

12.9



Pearl
مرواريدى
لولوه

12.10



Royal Bony
استخوانى رويال
العظام الملكيه



KATROMER

HAIR COLOR



KATROMER

HAIR COLOR

LUXURY الفاخر لوکس





KATROMER

HAIR COLOR

پاستیل پاستیل PASTEL



P1
Golden Hard West
طلایی هاردوست
ذهبی هاردوست



P2
Royal Blue
آبی رویال
ازرق رویال



P3
Silver Blue
نقره آبی
الفضه الزرقا



P4
Lotus
نیلوفری
لوتس



P5
Pink Biege
بژ صورتی
الوردی بیجی



P6
Silver Granite
نقره گرانیٹی
الفضه گرانیٹ



P7
Blue Pastel
آبی پاستیلی
پاستیل الازرق



P8
Orange Pastel
نارنجی پاستیلی
پاستیل البرتقالی

KATROMER

HAIR COLOR



PERFECT الخبير حرفه ای



KP1
Wild Orchid
ارکیده وحشی
الاورکید البریه



KP2
Walnut
گردویی
الجوز



KP3
Wheat
گندمی
القمح



KP4
Espresso Coffee
قهوه اسپرسو
قهوه اسپرسو



KP5
Iceland Ice
یخی ایسلندی
جلید ایسلندی



KP6
Champagne
شامپاینی
شامپاینی



KP7
Havana
هاوانا
هافانا



KP8
Biscuit
بیسکویتی
البیسکویت



KP9
Wicker Hemp
کنفی حصیری
الممد القنب



KP10
Wooden Ebony
چوبی ابنوسی
الخشب الابنوس



KP11
Gold Marry
ماری گلد
ماری الذهبیه



KP12
Rosealin
رزالین
رزالین



KP13
Mushroom Brown
قهوه ای قارچی
فطر بنی

KATROMER

HAIR COLOR

VARIATION

وارياسيون

الخلطه

E11



Smoky
وارياسيون دودی
دخانی

E12



Violet
وارياسيون بنفش
بنفسجی

E13



Silver (Anti Yellow)
وارياسيون نقره ای (ضد زردی)
فضلی (مضاد للصفرة)

E14



Blue
وارياسيون آبی
ازرق

E15



Red
وارياسيون قرمز
احمر

E16



Yellow
وارياسيون زرد
اصفر

E17



Green (Anti Red)
وارياسيون سبز (ضد قرمزی)
اخضر (مضاد للحمرة)

E20



Lightner
روشن کننده
كرم ابيض الفتيح

KATROMER

HAIR COLOR

AVVERTENZE: può dare una reazione allergica. Evitare il contatto con gli occhi. In caso di contatto con gli occhi sciacquare immediatamente. Non usare per tingere ciglia e sopracciglia. Sciacquare bene i capelli dopo l'applicazione. Portare guanti adeguati. Da conservare fuori dalla portata dei bambini. Effettuare un test preliminare di allergia. Procedere nel modo seguente: applicare il prodotto sulla superficie interna dell'avambraccio o dietro l'orecchio, dopo aver lavato la parte con acqua e sapone. Dopo 24 ore puqua e sapone. Dopo 24 ore pulire la parte trattata con acqua e sapone. Se non applicazione, In caso di gonfiore/irritazione/rossore non applicare. Non utilizzare se la cliente ha già avuto delle reazioni ad un prodotto di colorazione o se ha cuoio capelluto irritato o non integro. Se nei giorni successivi la colorazione si verificano prurito, irritazione alla cute/cuoio capelluto, gonfiore a occhi/viso, rivolgersi subito ad un medico. MISCELAZIONE: versare 50 ml di Life Color Plus in un contenitore di plastica e miscelare con 75 ml di Cream Developer 20-30-40 volumi o con 100 ml a 40 volumi nel caso dei superschiarenti: Per ottenere una color Plus 1:1 con Cream Developer 20-30-40 volumi. MODALITÀ D'IMPIEGO: da 0% a 50% di capelli bianchi: applicare la nuance desiderata. Da 50% a 100% di capelli bianchi: applicare 1/2 tube della nuance scelta + 1/2 tube della nuance naturale della stessa altezza di tono (es: 6.0 + 6.35). Si consiglia la miscelazione 1:1. PRIMA APPLICAZIONE (capello vergine): applicare una parte del colore sulle lunghezze e sulle punte. Lasciare in posa 20 minuti. Applicare il restante color sulle radici. Lasciare in posa 20 minuti. Tempo di posa totale medio: 40 minuti. In caso di capelli bianchi e consigliabile un tempo di posa maggiore di 5 minuti. PITOCCO: applicare parte del color solo sulla crescita. Lasciare in posa 20-30 min. Applicare il restante color sulle lunghezze e sulle punte. lasciare in posa 10-15 minuti. Tempo di posa totale medio: 30-40 minuti. Ritoco serie superschiarenti: applicare il color solo sulla crescita. Non pettinare sulle punte per non sensibilizzare ulteriormente. TEMPIDIPOSA: per colorare tono su tono: Cream Developer 10v. (3%) per 30-40 min. Per coprire i capelli bianchi: Cream Developer 20v. (6%) per 30-45 minuti. Schiaritura 2-3 toni: Cream Developer 30v. (9%) per 30-40 minuti. Schiaritura 4-5 toni - Superschiarente: Cream Developer 30v. (9%) / 40v. (12%) per 40-45 minuti. POST-TRATAMENTO: Dopo il tempo di posa emulsionare bene il colore con acqua e risciacquare abbondantemente. Lavare utilizzando Color Saver shampoo.

GB WARNING: can cause an allergic reaction. Avoid contact with eyes. if in eyes, wash out immediately. This product must not be used for dyeing eyelashes or eyebrows. Rinse hair well after application having lightly washed the area with soap and water. After 24 hours, the treated area should be washed with soap and water: if it does not show any irritation, proceed with the colour application, if your client notices itching, redness or swelling, don't apply. Do not use it your client has previously experienced a reaction to a hair colouring or on the following days you experience problems as skin/ scalp itching, rash swelling of eyes/ face., contact a doctor immediately. MIXTURE: pour 50 ml of Life Color Plus into a plastic container and mix with 75 ml of Cream Developer at 20-30-40 volumes or with 100 ml at 40 volumes in case of super-bleaching product. Mix Life Color Plus 1:1 with Cream Developer at 20-30-40 volumes to obtain a stronger colour. DIRECTIONS FOR USE: from 0% to 50% white hair: apply the desired colour. from 50% to 100% white hair: apply 1/2 tube of the desired colour + 1/2 tube of the corresponding natural shades (example: 6.35+6.0). 1:1 mix ratio is advised. FIRST APPLICATION (virgin hair): apply part of the mixture to the lengths and ends. Leave on for 20 minutes. Total treatment time: 40 min. When coloring white hair treatment time should be increased by 5 minutes. FOOT RE- GROWTH: Apply part of the mixture to re-growth only. Leave on for 20-30 minutes. Apply the remaining mixture to the lengths and ends. Leave on for 10-15 minutes. Total treatment time: 30-40 min. Super Lightener series root treatment: in this case, apply the mixture to re-growth only. Do not comb to the ends in order to avoid emphasizing the difference. APPLICATION TIME: for coloring tone on tone: Cream Developer 10v. (3%) for 30-40 minutes. To cover white hair: Cream Developer 20v. (6%) for 30-45 minutes. to lift 2-3 tones: Cream Developer 30v. (9%) for 30-40 minutes. To lift 4-5 tones- Superlighteners: Cream Developer 30v. (9%) / 40v. (12%) for 40-45 minutes. AFTER-TREATMENT: when application time is completed, add enough warm water to hair to work into lather. Rinse well. Use Color Saver shampoo.

F AVERTISSEMENT: peut causer une réaction allergique. Eviter tout contact avec les yeux. En cas de projection dans les yeux, rincer immédiatement à l'eau claire. Ne pas utiliser pour colorer cils ou sourcils. Bien rincer les cheveux après l'application. Porter des gants appropriés. Tenir hors de portée des enfants. il est conseillé d'effectuer un essai allergique du sensible. Procéder de la manière suivante: appliquer le produit sur la surface interne de l'oreille après avoir lavé la peau avec de l'eau et du savon. Après 24 heures déterger la zone traitée avec de l'eau et du savon. Si la peau ne présente aucune irritation, procéder à l'application. Ne pas appliquer le produit en cas d'enflure/irritation/rougeur. Ne pas utiliser si la cliente a déjà eu des réactions allergiques à un produit pour la coloration ou si le cuir chevelu est irrité ou obime. En cas de démangeaison, d'irritation à la peau/ au cuir chevelu, d'enflure aux yeux ou au visage plusieurs jours après la coloration, consulter immédiatement un spécialiste. MELANGE: verser 50ml de Life Color Plus dans un récipient en plastique et mélanger avec 75 ml de Cream Developer a 20-30-40 volumes ou avec 100 ml a 40 volumes en cas de produits super-décolorants. Pour obtenir une couleur plus intense, mélanger Life Color Plus 1:1 avec Cream Developer a 20-30-40 volumes. MODE D'EMPLOI: 0 - 50% de cheveux blancs: appliquer la nuance choisie. 50- 100% de cheveux blancs: appliquer 1/2 tube de la nuance correspondante dans la série des naturels (par exemple 6.0+6.35). Il est conseillé de suivre le rapport de dilution. 1:1. première application (cheveux vierges): appliquer une partie de cream colorante sur la longueur et sur les pointes. Laissez le produit en pose pendant 20 minutes. Temps de pose total moyen: 40 minutes. cas de cheveux blancs, il est conseillé d'augmenter le temps de pose de 50 minutes. PETOUCHE: appliquer une partie de cream colorante seulement sur la repousse. Laissez en pose pendant 20-30 minutes. Appliquez la cream restante sur la longueur et sur les pointes. Laissez en pose 10-15 minutes. Temps de pose total moyen 30-40 minutes. Retouche série Super Eclaircissante: appliquer la creme colorante seulement sur la repousse. Ne pas peigner les pointes afin de ne pas sensibiliser ultérieurement les cheveux. TEMPS DE POSE: pour colorer ton sur ton. Cream Developer 10v. (3%) pendant 30-40 min. pour couvrir les cheveux blancs: Cream Developer 20v. (6%) pendant 30-45 minutes. Décoloration de 2-3 tons: Cream Developer 30v. (9%) pendant 30-40 minutes. Décoloration de 4-5 tons - série Super Eclaircissante: Cream Developer 30v. (9%) / 40v (12%) pendant 40-45 minutes.

.APRES TRAITMENT:APRES: après le temps de pose, bien emulsionner la cream colorate avec de l'eau et rincer abondamment. Laver les cheveux avec le Shampooing Color Saver